

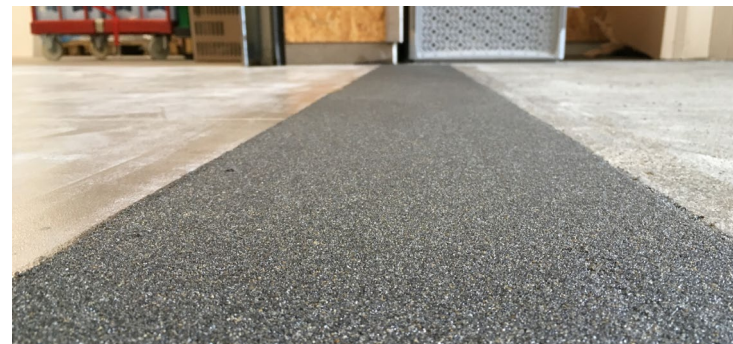
Beschreibung:	Schnellstaushärtendes Mörtelsystem auf Epoxidharzbasis mit speziellen Additiven in abgestufter Sieblinie mit Größtkorn 1,0 mm
Anwendungen:	Wartung, Sanierung und Instandsetzung von mechanisch hochbelasteten Flächen aller Art
Vorteile:	extrem schnell aushärtend und nach kürzester Zeit voll belastbar, hält stärksten Punktbelastungen stand, werkseitig abgestimmtes Komplettsystem, haftet auf vielen unterschiedlichen Untergründen wie z.B.: Asphalt, Beton, Estrich, Industrieböden
Eigenschaften:	hochfest, schlagzäh, dauerhaft standfest, absolut frostbeständig, absolut tausalzbeständig, gabelstaplerbeständig, lösemittelfrei
Einsatzgebiete:	Sanierung von Ausbruchstellen, Schlaglöchern, Kantenabplatzungen, Fehlstellen Angleichung von Niveau- bzw. Höhenunterschieden und Strasseneinbauten Reparaturen im Asphalt und Beton Herstellung von Stützrippen, Rampen und Übergängen
Einbautiefe minimal:	abhängig von der zu erwartenden Belastung ab 10 mm, kann auf Korngröße bzw. „auf 0“ ausgezogen werden
Einbautiefe maximal:	300 mm
Farben:	schwarz/asphalifarben bzw. steingrau/betonfarben
Verpackung:	Komplettgebinde mit 10,0 kg bzw. 20,0 kg
Lieferform:	Je Palette = 500 kg = 50 x 10,0 kg Je Palette = 640 kg = 32 x 20,0 kg
Lagerfähigkeit:	Bei frostsicherer und trockener Lagerung ist das Material unbegrenzt lagerfähig.

Technische Daten:
 (ÖNORM EN 85555-2)

Festmörtelrohddichte:	1,75 kg/dm ³	Verarbeitungszeit (10° C):	ca. 15 - 20 Minuten
Biegezugfestigkeit:	>20,0 N/mm ²	Verarbeitungszeit (20° C):	ca. 10 - 15 Minuten
Druckfestigkeit:	>70,0 N/mm ²	Verarbeitungszeit (30° C):	ca. 5 - 8 Minuten
Stat. Elastizitätsmodul:	<10.000 N/mm ²	Untergrundtemperatur:	> + 0° C
Verbrauch/mm/m ² :	siehe Festmörtelrohddichte	Aushärtezeit (20°C):	ca. 2 - 3 Stunden

austropox®
high quality epoxy resins

- Vorbereitung:** Die Fläche von losem Material befreien. Die Fläche muss sauber, trocken und frei von Staub, Öl und anderen trennenden Substanzen sein. Es wird empfohlen, die Fläche mit dem austropox® SR1 Haftgrund zu grundieren bzw. die Flanken vorzustreichen.
- Mischvorgang:** Eimer öffnen und die beiden Flaschengebilde restlos und vollständig in den Eimer schütten und mindestens 4 Minuten mittels elektrischem Rührwerk oder Zwangsmischer sorgfältig mischen. Während dem Mischvorgang müssen etwaige am Eimerrand klebende Bindemittelanteile mittels Kelle abgestreift werden. Es wird empfohlen, das Material während dem Mischvorgang einmal umzutopfen! Keine Wasserzugabe! Mischzeiten sind genau einzuhalten!
- Einarbeiten:** Den fertig gemischten Mörtel sofort auf die vorbereitete Fläche aufbringen und gleichmäßig verteilen und händisch mittels Glättkelle ordentlich und intensiv verdichten. Wenn grundiert worden ist, hat der Einbau „nass in Nass“ zu erfolgen! Es ist auf ein zügiges Arbeiten zu achten! **Eine ordentliche Verdichtung ist unerlässlich und von entscheidender Bedeutung für das Endprodukt!**



austropox®
high quality epoxy resins

- Arbeitsschutz:** Bei der Verarbeitung von Reaktionsharzmörteln sind die jeweils aktuellen Sicherheitsdatenblätter zu beachten.
- Werkzeugreinigung:** Bis zum Aushärtezeitpunkt mit Wasser, danach mechanisch.
- Füllstoffe:** Alle Füllstoffe sind Naturprodukte, bei denen natürliche Farbabweichungen auftreten können.
- Haftungsausschluss:** Die in diesem Prospekt gedruckten Informationen basieren auf Erfahrungswerten und dem derzeitigen Stand der Wissenschaft und Praxis, sind jedoch unverbindlich und begründen kein vertragliches Rechtsverhältnis. Alle bisherigen Informationen werden mit dem Erscheinen dieses Prospektes ungültig. Die veröffentlichten Inhalte sowie die technischen Services und Daten sind sorgfältig recherchiert. Dennoch kann für deren Funktionsfähigkeit, Richtigkeit, Aktualität, Vollständigkeit und Verfügbarkeit keine Gewährleistung/Haftung übernommen werden. Alle Angaben erfolgen ohne Gewähr. Eine Haftung für Schäden, die sich durch hier veröffentlichte Inhalte oder Services ergeben, ist ausgeschlossen. Wir liefern **ausschließlich** zu den Bedingungen unserer AGBs, welche Sie unter <https://austropox.com/agb> abrufen können. Stand April 2018.



austropox®
high quality epoxy resins



austropox® | HAAS GmbH

A - 9210 Pörschach

Erzeugnisse im Vertrieb der

Remo Welsch Handelsagentur

Arndtstraße 44

D – 66299 Friedrichsthal

info@remowelsch.eu

<https://www.remowelsch.eu/>

Hotline: 0160 4570859

+49 (0)160 4570859

austropox®
high quality epoxy resins